

貸店舗・貸事務所
西船橋駅

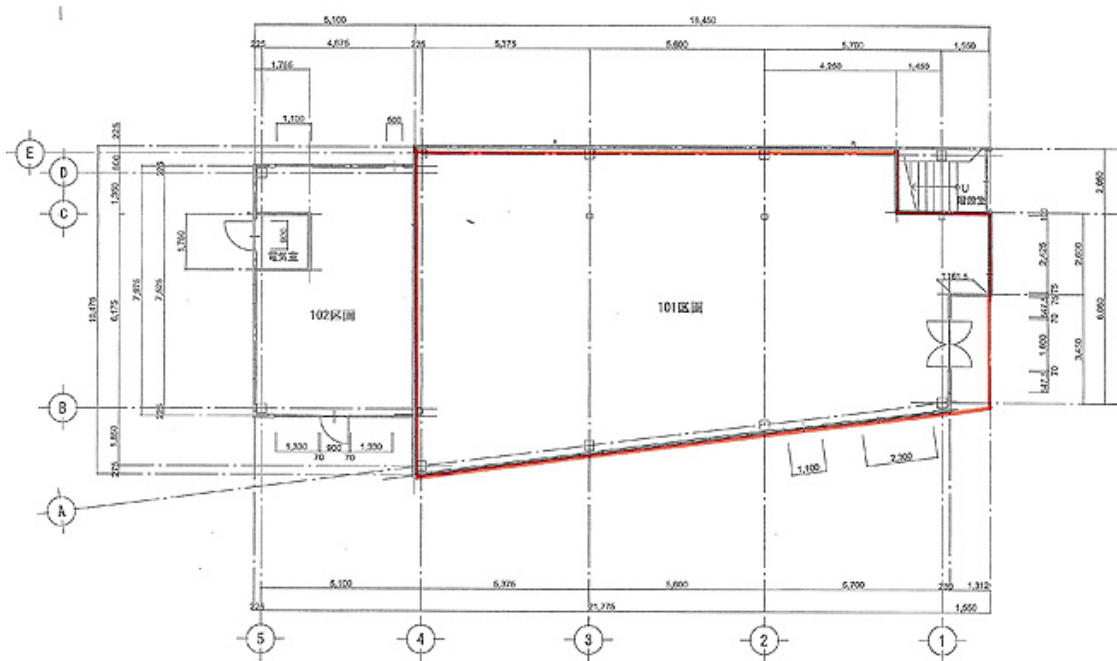
船橋市西船4丁目

専有面積
165.20㎡

築年月
1986年8月

引き渡し
6月初旬頃

最寄駅から徒歩4分！



※図面と現況が異なる場合は、現況を優先させていただきます。

| | | | | |
|-------|--|-----------------------|--------------|------|
| 物件項目 | 貸店舗・貸事務所 | | | |
| 最寄駅 | JR総武線 東京メトロ東西線 西船橋駅 [JR武蔵野線・京葉線] | | | |
| 賃貸条件 | 賃料 850,000円 (別途消費税) (共益費含む) | | | |
| | 保証金賃料の6ヶ月分 | | | |
| 物件所在地 | 千葉県船橋市西船4-11-10 | | | |
| 建物 | 建物名 | 第5田中ビル | | |
| | 構造・規模 | 鉄骨造陸屋根3階建 1階部分(101区画) | | |
| | 専有面積 | 165.20㎡ (49.97坪) | | |
| | 築年月 | 1986年8月 | | |
| 管理費等 | | | | |
| 契約期間 | 10年 | | | |
| 再契約 | 事務手数料として¥850,000 (別途消費税)を申し受けます | | | |
| 現況 | お問い合わせください | 引渡日 | 2023年6月初旬頃予定 | |
| 設備 | 電気 | 東京電力 | ガス | 有 |
| | 水道 | 公共水道 | 下水 | 公共下水 |
| 備考 | <ul style="list-style-type: none"> ・定期建物賃貸借契約(再契約可、借主の期間内解約条項有)となります ・飲食不可・スケルトン渡し ・火災保険等の加入義務あり(借家人賠償等の特約付き) ・保証会社の加入義務あり ・契約始期日より1ヶ月間は賃料をフリーレントとします ・解約時保証金償却あり(契約期間満了時:保証金の15%+消費税) | | | |

株式会社 トノヤマ

TEL 047-498-9374 FAX 047-498-9375

〒273-0025 千葉県船橋市印内町603-1 田中ビル513号室 ホームページ <http://www.tonoyama-baron.com>

| | |
|------|------|
| 取引態様 | 貸主 |
| A D | 100% |